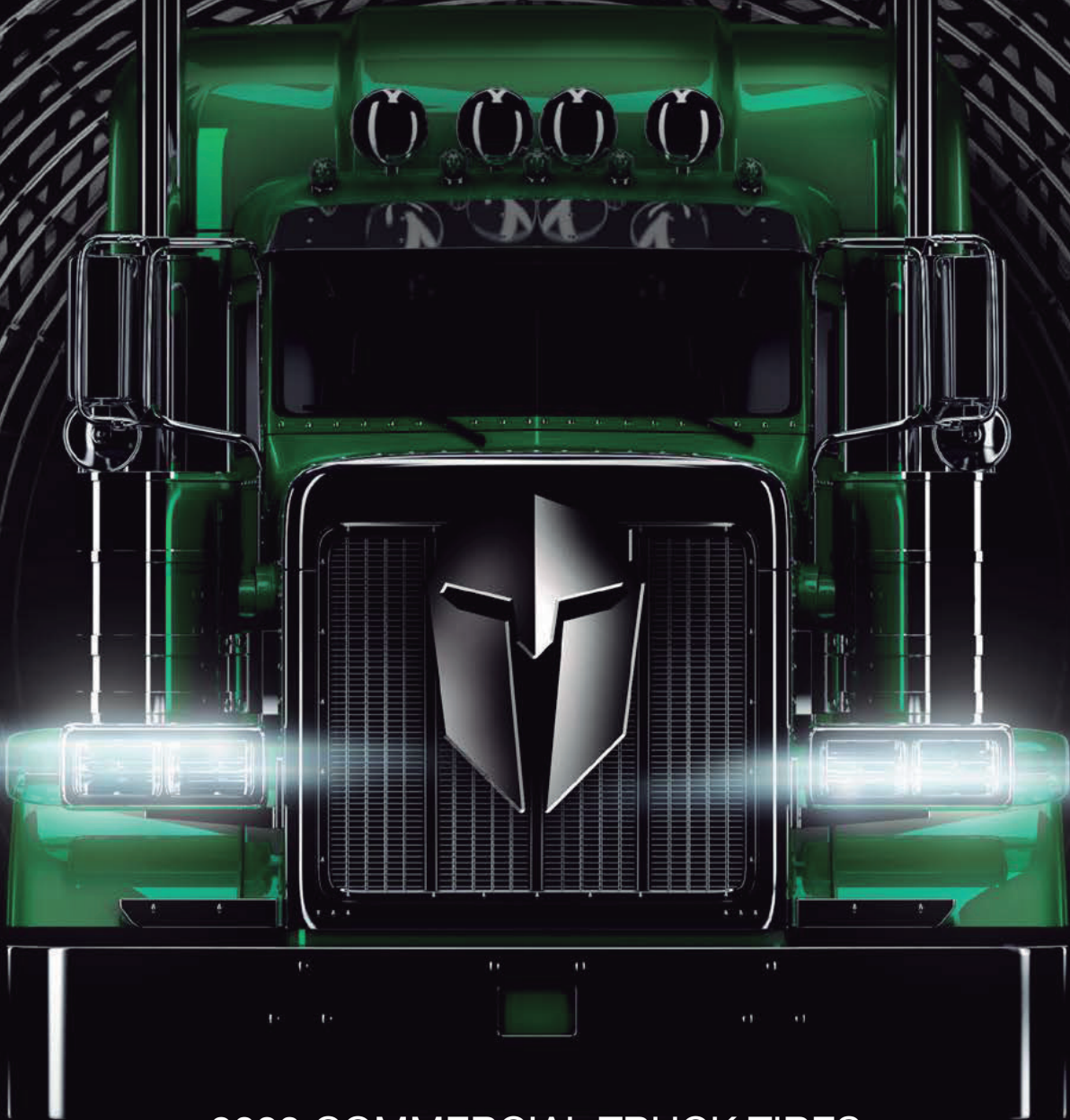


IRONHEAD



2023 COMMERCIAL TRUCK TIRES

ABBREVIATIONS

Tire Size	Size
Ply Rating	P.R.
Tread Depth	T.D.
Load Index	L.I.
Speed Rating	S.R.
Outside Diameter	O.D.
Section Width	S.W.
Rim Width	R.W.
Load Carrying Capacity	L.C.C.
Air Pressure	A.P.

PRODUCT NAMING CONVENTION

LETTER POSITION: DESCRIPTION REFERENCE:

1ST I - IRONHEAD

2ND F = FRONT/STEER, D = DRIVE, T = TRAILER, A = ALL POSITION

3RD L = LINE HAUL, R = REGIONAL, M = MIXED SERVICE

4TH FS - LOW ROLLING RESISTANCE COMPOUND

EXAMPLE:

I**FL**200-**FS**

IRONHEAD FRONT/STEER LINE HAUL LOW RRC

EXAMPLE:

I**DM**320

IRONHEAD DRIVE MIXED SERVICE



HIGH PERFORMANCE MEDIUM RADIAL TRUCK TIRES

Ironhead represents one of the most technically advanced medium radial truck tire programs in the market today. Ironhead Tire's international engineering team, including our head of engineering, has extensive experience obtained from their involvement in the design of tires for major rubber companies around the world.

Ironhead Truck Tires are produced at one of the finest production facilities in the world resulting in a finished quality that rivals that of the industry's largest manufacturers.



トヨタ



TABLE OF CONTENTS

6

IFL200-FS



8

IFR210-FS



10

IAR220



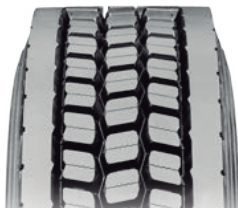
12

IAM240



14

IDL290



16

IDR311



18

IDM320



20

IAR400



NOM

IRONHEAD



IFL200-FS

PREMIUM STEER / DIRECCIÓN PREMIUM

NOM

The Ironhead IFL200-FS is a premium steer tire engineered to deliver long tread wear and excellent handling characteristics. The IFL200-FS' wide footprint and decoupling grooves provide superior wear. Horizontal sipes coupled with 4 broad circumferential grooves efficiently channel water away from the tire. The IFL200-FS is an ideal tire for highway use in both line haul and regional applications.

La Ironhead IFL200-FS es una llanta de dirección premium con excelentes características de manejo, diseñada para un menor desgaste de piso. Los canales separadores y la pisada ancha de la IFL200-FS proporcionan un coeficiente de desgaste supremo. Las canales horizontales, junto con los 4 canales circunferenciales, canalizan eficazmente el agua lejos del piso de la llanta. La Ironhead IFL200-FS es la llanta ideal para el uso en carretera para aplicaciones de larga distancia y regionales.



SIZE	PR	TD/32	LI	LI	SR	OD	SW	RW	LCCx1	LCCx2	AP
11R22.5	16	19	146	143	L	41.5	11.0	8.25	6,610	6,005	120
295/75R22.5	16	19	146	143	L	39.9	11.7	9.00	6,610	6,005	120
11R24.5	16	19	149	146	L	43.5	11.0	8.25	7,160	6,610	120
285/75R24.5	14	19	144	141	L	41.3	11.1	8.25	6,175	5,675	110

APPLICATIONS

- Line Haul Trucks
- Regional Trucks

TIRE FEATURES

- SmartWay verified tire.
- Superior rubber compound for enhanced mileage.
- Wide circumferential grooves deliver exceptional wet traction.
- Solid shoulders resist uneven wear.

APLICACIONES

- Camiones de larga distancia
- Camiones regionales

CARACTERÍSTICAS

- Neumático verificado por SmartWay.
- Cuenta con un compuesto superior de caucho para un mejor kilometraje.
- Sus canales circunferenciales anchos proporcionan una tracción excepcional sobre mojado.
- Hombros solidos, resistentes al desgaste desigual.



IRONHEAD



IFR210-FS

NOM

REGIONAL / HIGHWAY ALL POSITION / TODA POSICIÓN, CARRETERA REGIONAL

The Ironhead IFR210-FS regional steer features a broad 5 rib tread pattern to provide precise handling and excellent stability. Wide circumferential grooves efficiently evacuate water from the tread area. The IFR210-FS is ideally suited for on-road regional applications, pick-up & delivery and limited highway service.

La Ironhead IFR210-FS es una llanta de dirección para servicio regional que cuenta con un piso de 5 costillas que proporciona una maniobrabilidad precisa y una excelente estabilidad. Canales circunferenciales anchos evacuan eficazmente el agua del área de piso de la llanta. La IFR210-FS es idealmente apta para el transporte regional en carretera, la recogida y entrega de producto y para uso limitado en carretera.



SIZE	PR	TD/32	LI	LI	SR	OD	SW	RW	LCCx1	LCCx2	AP
11R22.5	16	18	146	143	L	41.5	11.0	8.25	6,610	6,005	120
295/75R22.5	16	18	146	143	L	39.9	11.7	9.00	6,610	6,005	120
11R24.5	16	18	149	146	L	43.5	11.0	8.25	7,160	6,610	120
285/75R24.5	14	18	144	141	L	41.3	11.1	8.25	6,175	5,675	110

APPLICATIONS

- Regional Trucks
- Dump Trucks
- Refuse Trucks
- Pick-up & Delivery Trucks
- Intrastate & Local Buses

TIRE FEATURES

- Broad 5 rib design delivers precise handling.
- Wide circumferential grooves deliver exceptional water evacuation.

APLICACIONES

- Camiones regionales
- Camiones de volcar
- Camiones de basura
- Camiones de recogida y entrega
- Autobuses locales e intraestatales

CARACTERÍSTICAS

- El diseño de 5 costillas anchas permite una manejo de mayor precisión.
- Los surcos circunferenciales anchos brindan una evacuación de agua excepcional.



IRONHEAD



IAR220

REGIONAL / HIGHWAY ALL POSITION / TODA POSICIÓN, CARRETERA REGIONAL

NOM

The IAR220 is a versatile all position tire available in a full range of sizes for many vocations. The broad 5-rib tread design provides precise handling and excellent stability. Circumferential grooves efficiently evacuate water from the tread area. The IAR220 is ideally suited for urban, pick-up and delivery and regional on highway service.

El IAR220 es un neumático versátil de todas las posiciones disponible en una amplia gama de tamaños para muchas vocaciones. El amplio diseño de la banda de rodadura de 5 costillas proporciona un manejo preciso y una excelente estabilidad. Las ranuras circunferenciales evacuan eficientemente el agua de la zona de pisada. El IAR220 es ideal para transporte urbano, recogida y entrega y servicio regional en carretera.



SIZE	PR	TD/32	LI	LI	SR	OD	SW	RW	LCCx1	LCCx2	AP
215/75R17.5	16	16	135	133	L	30.2	8.3	6.00	4,805	4,545	120
225/70R19.5	14	16	128	126	L	31.9	8.9	6.75	3,970	3,750	110
245/70R19.5	16	16	135	133	M	33.0	9.8	7.50	4,805	4,540	120
255/70R22.5	16	16	140	137	M	36.6	10.0	7.50	5,510	5,070	120
275/70R22.5	18	17	148	145	M	37.7	10.9	8.25	6,510	5,995	120

APPLICATIONS

- Intrastate & Interstate Buses
- Regional Trucks
- Freight Trucks
- Local Buses
- Dump Trucks
- Transit

TIRE FEATURES

- Micro-sipes within groove walls for enhanced traction in all weather conditions.
- Variable tread angles for self-cleaning and stone ejection.
- Reinforced sidewall for increased tread life.

APLICACIONES

- Autobuses intraestatales e interestatales
- Camiones regionales
- Camiones de carga
- Autobuses locales
- Camiones de volcar
- Transporte público

CARACTERÍSTICAS

- Cuenta con micro-laminillas en el interior de los muros de los canales para una mejor tracción en cualquier clima.
- Cuenta con ángulos variables de piso para limpieza automática de la llanta y expulsión de piedras.
- Su banda lateral está reforzada para una mayor duración.



IRONHEAD



IAM240

MIXED SERVICE ALL POSITION / TODA POSICIÓN, SERVICIO MIXTO

NOM

The Ironhead IAM240 is an all-position rib suitable for both on and off road applications. Delivering class-leading chip resistance, the IAM240 is engineered with our specially formulated Cut-and-Chip resistant tread compound for durability and extended tread life.

La Ironhead IAM240 es una llanta toda posición con costilla apta para la carretera y el todoterreno. La IAM240 fue diseñada teniendo en cuenta una vida útil extendida del piso de la llanta y proporciona una resistencia a los arrancamientos líder en su clase.



SIZE	PR	TD/32	LI	LI	SR	OD	SW	RW	LCCx1	LCCx2	AP
11R22.5	16	20	148	145	M	41.5	11.0	8.25	6,940	6,395	123
11R24.5	16	21	149	146	M	43.5	11.0	8.25	7,160	6,610	120

APPLICATIONS

- Regional Trucks
- Dump Trucks
- Ready Mix Trucks
- Refuse Trucks
- Logging Trucks

TIRE FEATURES

- Four rib design with zigzag patterns to minimize stone retention.
- Deep arrowhead shoulder grooves for maximum traction in rough terrain situations.
- Extra-deep tread design and unique compound for extended tread life.
- Cut-and-Chip resistant tread compound.

APLICACIONES

- Camiones regionales
- Camiones de volcar
- Camiones de premezclado
- Camiones de basura
- Camiones madereros

CARACTERÍSTICAS

- Cuenta con un diseño de cuatro costillas en zigzag para minimizar la retención de piedras.
- Sus canales profundos en forma de punta de flecha en los hombros permiten una tracción máxima en situaciones de terreno difícil.
- Cuenta con un diseño de piso extra profundo y un compuesto único, para una vida útil extendida.
- Expulsores de piedras integrados en los canales para una resistencia a los arrancamientos ocasionados por piedras y una mejora a la vida útil del piso.



IRONHEAD



IDL290

CLOSED SHOULDER DRIVE / TRACCIÓN, HOMBRO CERRADO

NOM

The Ironhead IDL290 closed shoulder drive tire features 30/32nds tread depth for long tread life. Solid shoulder ribs deliver stability and resistance to uneven wear. The IDL290 is designed with three rows of aggressive tread blocks for traction and resistance to tread squirm.

La llanta de manejo de ajuste cerrado Ironhead IDL290 cuenta con una profundidad de rodamiento de 30/32" para ofrecerle una larga vida de rodada. Las nervaduras sólidas del hombro ofrecen estabilidad y resistencia al desgaste desigual. La IDL290 está diseñada con tres hileras de bloques de bandas de rodamiento agresivos los cuales ofrecen tracción y resistencia a la oscilación.



SIZE	PR	TD/32	LI	LI	SR	OD	SW	RW	LCCx1	LCCx2	AP
11R22.5	16	30	146	143	L	42.2	11.0	8.25	6,610	6,005	120
295/75R22.5	16	30	146	143	L	40.6	11.7	9.00	6,610	6,005	120
11R24.5	16	30	149	146	L	44.2	11.0	8.25	7,160	6,610	120
285/75R24.5	14	30	144	141	L	42.0	11.1	8.25	6,175	5,675	110

APPLICATIONS

- Line Haul Trucks
- Regional Trucks
- Pick-up & Delivery Trucks

TIRE FEATURES

- Deep tread depth for excellent tread life.
- Aggressive tread design for superior traction.
- Solid shoulders resist uneven wear.
- 210 mm tread width

APLICACIONES

- Camiones de larga distancia
- Camiones regionales
- Camiones de recogida y entrega

CARACTERÍSTICAS

- Su diseño profundo del piso de la llanta le da una vida útil más larga.
- Su diseño agresivo de piso le otorga una tracción superior.
- Cuenta con hombros solidos resistentes al desgaste desigual.
- Ancho de rodada de 210 mm





IDR311

PREMIUM REGIONAL DRIVE / TRACCIÓN PREMIUM, SERVICIO REGIONAL



The Ironhead IDR311 features an aggressive, open shoulder tread design which improves self-cleaning to deliver exceptional traction in mud and snow. Its staggered tread block pattern distributes load evenly to resist irregular wear. The IDR311 is engineered with a deep 25/32" tread depth to provide a long tread life.

La IDR311 cuenta con un diseño agresivo de hombro abierto que mejora la auto-limpieza de la llanta para proporcionar una tracción excepcional en el lodo y la nieve. Su patrón de piso en bloques distribuye la carga por igual, resistiendo el desgaste irregular. La IDR311 está diseñado con una profundidad de piso de 25/32vos de pulgada que otorga una vida útil más larga al piso de la llanta.



SIZE	PR	TD/32	LI	LI	SR	OD	SW	RW	LCCx1	LCCx2	AP
11R22.5	16	25	146	143	M	41.5	11.0	8.25	6,610	6,005	120
11R24.5	16	25	149	146	M	43.5	11.0	8.25	7,160	6,610	120

APPLICATIONS

- Refuse Trucks
- Dump Trucks
- Regional Trucks
- Ready Mix Trucks

TIRE FEATURES

- Open shoulder design delivers superior traction.
- Staggered tread blocks resist irregular wear.
- Deep tread depth for excellent tread life.

APLICACIONES

- Camiones de basura
- Camiones de volcar
- Camiones regionales
- Camiones de premezclado

CARACTERÍSTICAS

- Tiene un diseño abierto de hombro para una tracción excelente.
- Su patrón de piso en bloques resiste el desgaste irregular.
- Profundamente pise la profundidad para la vida de pisada excelente.





IDM320



ON/OFF ROAD DEEP TREAD DRIVE / TRACCIÓN, CARRETERA/TODOTERRENO, PISO DE LLANTA PROFUNDO

The Ironhead IDM320 On/Off Road drive tire is engineered with an enhanced rubber compound to resist cutting, punctures and chunking in demanding off-road applications. The IDM320's extra-deep 31/32nds tread depth and unique tread block design deliver superior on and off-road traction and excellent tread life. The deep tread grooves feature "stone ejectors" to prevent stone drilling thereby extending tire life and improving retreadability. The IDM320 is designed to handle severe service applications such as logging, mining and construction

La Ironhead IDM320 es una llanta diseñada con un compuesto mejorado de caucho para resistir cortes, perforaciones y fragmentaciones en aplicaciones pesadas todoterreno. El piso extra profundo de 31/32vos de pulgada y su diseño único en bloques proporcionan una excelente tracción en carretera y todoterreno y además de una excelente vida útil al piso de la llanta. Los canales profundos del piso cuentan con "expulsores de piedras" para prevenir el perforado por estas y mejorar la vida útil de la llanta y su renovabilidad. La IDM320 está diseñada para manejar aplicaciones de servicio severo, tales como en las industrias madereras, mineras y de la construcción.



SIZE	PR	TD/32	LI	LI	SR	OD	SW	RW	LCCx1	LCCx2	AP
11R22.5	16	31	148	145	G	41.5	11.0	8.25	6,940	6,390	125
11R24.5	16	31	149	146	G	43.5	11.0	8.25	7,160	6,610	120

APPLICATIONS

- Regional Trucks
- Dump Trucks
- Refuse Trucks
- Ready Mix Trucks

TIRE FEATURES

- Enhanced rubber compound resists cutting & chunking in off-road applications.
- Aggressive tread design for superior traction.
- “Stone Ejectors” minimize stone drilling.

APLICACIONES

- Camiones regionales
- Camiones de volcar
- Camiones de basura
- Camiones de premezclado

CARACTERÍSTICAS

- Su compuesto mejorado de caucho resiste cortes, perforaciones y fragmentaciones en aplicaciones pesadas todoterreno.
- Cuenta con un diseño agresivo del piso para una tracción superior.
- Expulsores de piedras minimizan el perforamiento por estas.





IAR400

MIXED SERVICE ALL POSITION / TODA POSICIÓN, SERVICIO MIXTO



The Ironhead IAR400 super single tire delivers exceptional performance in mixed service applications. The IAR400 is engineered with a 4-belt package to deliver superior resistance to shocks and penetrations. Its aggressive tread design provides excellent traction on and off road. The IAR400 features wide circumferential grooves which deliver enhanced wet traction. The center groove is engineered with "stone ejectors" to prevent stone drilling for a long casing life and improved retreadability. The IAR400 is designed to handle severe service applications such as heavy construction.

La Ironhead IAR400 es una llanta de gran tamaño que proporciona un desempeño excepcional en aplicaciones de servicio mixto. La IAR400 está construida con un diseño de 4 cinturones que provee una resistencia superior a los impactos y perforaciones. Su diseño agresivo de piso permite una tracción excelente dentro y fuera del camino. La IAR400 cuenta con canales circunferenciales anchos que le proporcionan una mejor tracción sobre mojado. El canal central está diseñado con un "expulsor de piedras" para prevenir el perforado por estas y mejorar la vida de la carcasa y la renovación de la llanta. La IAR400 puede aguantar distintas aplicaciones de servicio severo, como la construcción pesada.



SIZE	PR	TD/32	LI	LI	SR	OD	SW	RW	LCCx1	LCCx2	AP
11R22.5	16	20	148	145	M	41.5	11.0	8.25	6,940	6,395	123
11R24.5	16	21	149	146	M	43.5	11.0	8.25	7,160	6,610	120

APPLICATIONS

- Regional Trucks
- Dump Trucks
- Refuse Trucks
- Ready Mix Trucks

TIRE FEATURES

- Deep tread depth for excellent tread life.
- Solid shoulder resists uneven wear.
- Enhanced rubber compound resists cutting & chunking in off-road applications.

APLICACIONES

- Camiones regionales
- Camiones de volcar
- Camiones de basura
- Camiones de premezclado

CARACTERÍSTICAS

- Su diseño profundo del piso de la llanta le da una vida útil más larga.
- Hombros solidos proporcionan estabilidad en cualquier posición.
- Su compuesto mejorado de caucho resiste los cortes y la fragmentación en aplicaciones todoterreno.



MEDIUM RADIAL TRUCK WARRANTY

Applies to tires purchased in Mexico on or after Jan 1, 2023



ELIGIBILITY

This limited warranty provides two separate coverage benefits: (1) a limited warranty with respect to defects in material, workmanship or design; and (2) a limited radial casing retread warranty. You are eligible for the benefits of this limited warranty if the Ironhead Medium Radial Truck Tire was purchased on or after Jan 1, 2023 and you are the original owner of this tire and it bears the prescribed Department of Transportation (DOT) identification number and has been continuously installed on the vehicle on which it was originally installed and no warranty exclusion or exception applies.

LIMITED WARRANTY AGAINST DEFECTS

An Ironhead Medium Radial Truck Tire covered by this limited warranty will be replaced with a comparable new Ironhead tire marketed by an authorized Ironhead Mexico dealer without charge for the tire if it becomes unserviceable due to a defect in design, workmanship, or material during the first 10% of the original usable tread life (The original tread minus 2/32") for up to five (5) years from the original purchase date (without proof of purchase, the tire's date of manufacture will be used to determine age). There may be fees and/or taxes associated with the mounting and balancing of the comparable new replacement tire; please see the service provider for any cost details.

If an Ironhead Medium Radial Truck Tire becomes unserviceable due to a defect in design, workmanship, or material after the first 10% of the original tread life you will be entitled to a prorated percentage allowance applicable to the purchase price of a comparable new Ironhead Medium Radial Truck Tire marketed by an authorized Ironhead Mexico dealer. The amount of the allowance is determined based on the percentage of the original "Useable Tread" remaining when the tire is presented for adjustment. This percentage is applied to the new warranty replacement tire's purchase price. You are responsible for paying for the price of the warranty replacement tire after the appropriate warranty allowance is deducted plus the charges for mounting and balancing the replacement tire as well as any applicable fees and/or taxes. Once the Useable Tread of an Ironhead Medium Radial Truck Tire has been exhausted, the coverage and benefits of this limited warranty for defects in material and workmanship will terminate. However, a casing retread warranty allowance may apply, see below.

COMPUTING REMAINING USEFUL TREAD

The remaining "Useful Tread" of your Ironhead Medium Radial Truck Tire is computed as a percentage of the original tire's usable tread depth. These depths vary by tire size. The original usable tread does not include the last 2/32nd inch (1.6 millimeters) of tread depth because tires become unsafe for use and must be replaced to avoid accident or injury when the tread depth remaining is 2/32" or less. Because tires do not always wear evenly, tread depth may vary depending where on the tire's tread depth is measured. The lowest depth on the tire is used to determine the remaining tread life for purposes of warranty replacement.

LIMITED RADIAL CASING RETREAD WARRANTY

You will be eligible for a radial casing warranty allowance from Sailun Tire Americas that will be applied to the purchase price of a new Ironhead Medium Radial Truck Tire if your Ironhead Medium Radial Truck Tire cannot be retreaded due to a casing related workmanship or material defect before the first to occur of the following: (a) the tire has been previously retreaded one time; or (b) five (5) years from the original purchase date (without proof of purchase, the tire's date of manufacture will be used to determine age). The limited retread warranty coverage of the radial casing of your new Ironhead Medium Radial Truck Tire may continue beyond the end of the tire's useful tread life. Those tires used in off-highway service (such as mining & logging) are excluded and the tires are not covered under this limited radial casing retread warranty. Sailun Tire Americas will provide the following predetermined radial casing allowances if this limited warranty applies:

SIZE	CASING VALUE (US\$)
215, 235/75R17.5	\$10.00
225, 245, 265/70R19.5	\$20.00
255, 275/70R22.5	\$45.00
10R22.5	\$25.00
11R22.5, 295/75R22.5	\$45.00
12R22.5	\$45.00
11R24.5	\$45.00
285/75R24.5	\$45.00
315/80R22.5	\$45.00
385/65R22.5	\$50.00
425, 445/65R22.5	\$50.00

WARRANTY EXCLUSIONS AND LIMITATIONS

The exclusions and limitations on the applicability of this limited warranty set forth in this section and other sections should be read carefully because they may determine whether you are entitled to a warranty replacement or a warranty replacement allowance. The limited warranty provided for the Ironhead Medium Radial Truck tire you purchased does not apply if the tire failed because of any one of the following:

- tires installed on a vehicle registered or normally used outside Mexico
- the tire was transferred to another vehicle after it was originally installed
- the tire is branded as "Blemish" or "NA" or the molded DOT number has been removed or disfigured
- the tire was repaired only with a self-vulcanizing plug, improper section repairs or in a manner that does not comply with Rubber Manufacturers Association standards
- tire failures caused by road hazard, potholes, or collision damage
- vandalism, theft, off-road use, long-term improper storage or other abuse
- improper mounting procedures or applications
- over and under inflation, overloading, or failure to maintain proper tire pressure
- addition of liquids, solids or gases (other than air, nitrogen, carbon dioxide) such as sealers or balancing materials
- ozone or weather cracks or checking occurring four (4) years after the date of purchase or, if that proof is not available, four (4) years after the DOT serial date
- mechanical failures, improper alignment, or brake and shock failure
- the wheel on which the tire is mounted is defective or fails
- tires with "irregular tread wear" (which is defined as a tread groove depth differences of 2/32nds of an inch or more on the same tire)

NOTE: THIS WARRANTY GIVES YOU SPECIFIC RIGHTS, WHICH VARY FROM STATE TO STATE. SOME STATES DO NOT ALLOW THE EXCLUSION OR LIMITATION OF INCIDENTAL OR CONSEQUENTIAL DAMAGE OR HOW LONG AN IMPLIED WARRANTY MAY LAST, SO CERTAIN LIMITATIONS OR EXCLUSIONS HEREIN MAY NOT APPLY TO YOU. HOWEVER, TO THE EXTENT PERMITTED BY THE LAWS OF YOUR STATE, SAILUN TIRE AMERICAS DISCLAIMS ALL WARRANTIES EXPRESS OR IMPLIED OTHER THAN THE WARRANTIES STATED IN THIS LIMITED WARRANTY, INCLUDING BUT NOT LIMITED TO THE IMPLIED WARRANTIES OF MERCHANTABILITY AND FITNESS FOR A PARTICULAR PURPOSE. ANY IMPLIED WARRANTY OF MERCHANTABILITY, FITNESS FOR A PARTICULAR PURPOSE OR OTHERWISE IS LIMITED IN DURATION AND EXPIRES WHEN THE TIRE'S USEABLE TREAD IS EXHAUSTED AS SPECIFIED IN THIS LIMITED WARRANTY. TO THE EXTENT PERMITTED BY LAW, THIS WARRANTY DOES NOT COVER AND EXPRESSLY EXCLUDES ANY COVERAGE OR LIABILITY FOR PUNITIVE DAMAGES, FOR LOSS OF TIME, INCONVENIENCE, LOSS OF USE OF YOUR VEHICLE OR TIRE, LOST PROFITS, OR ANY OTHER INCIDENTAL OR CONSEQUENTIAL DAMAGES. THIS IS THE ONLY WARRANTY THAT APPLIES TO THE IRONHEAD MEDIUM TRUCK TIRES PURCHASED BY YOU AND SUPERSEDES AND REPLACES THE TERMS OF ANY PREVIOUS WARRANTY. NOTHING IN THIS LIMITED WARRANTY IS INTENDED TO BE A REPRESENTATION THAT TIRE FAILURES CANNOT OCCUR. SAILUN TIRE AMERICAS NEITHER ASSUMES NOR EXTENDS, NOR AUTHORIZES ANY OTHER PERSON OR ENTITY TO ASSUME OR EXTEND ON ITS BEHALF, ANY OTHER OR DIFFERENT WARRANTY OBLIGATION.

This limited warranty is the entire warranty given by Sailun Tire Americas – Sailun Tire Americas' complete obligation is set forth herein. No one has the authority to imply, suggest, agree, represent, warranty or promise anything contrary to the terms of this Limited Warranty.

OWNERS OBLIGATIONS

To make a claim under this Limited Warranty, you must present the warranted tire to an authorized Ironhead Medium Radial Truck Tire dealer for adjustment along with the following items: proof of purchase showing that you purchased tire and the vehicle on which the tire was originally installed. Your original invoice when you purchased the tire should contain this information. You are responsible for payment for any extra products, services, or upgrades, including any fees and taxes related thereto, that you request that are not covered by the limited warranty.

ADJUSTMENT PROCEDURE

Please email Sailun Tire Americas for warranty related questions or information at: info@sailuntires.com. Our product Warranty Specialist will confirm the Ironhead Tire and discuss your tire issue with you. They will find an Ironhead Medium Radial Truck Tire dealer nearest you to whom you may take your Ironhead Medium Radial Truck Tire for inspection and any applicable warranty adjustment. Sailun Tire Americas will work with the tire dealer to supply a replacement Ironhead Medium Radial Truck Tire or comparable tire in an efficient manner.

IMPORTANT SAFETY INFORMATION

Any tire, no matter how well constructed, may fail due to improper installation, maintenance or service, creating the risk of property damage and/or serious or fatal injury. To help keep you safe, here is a non-exhaustive list of practices with which you should comply:

- ONLY PROFESSIONALLY TRAINED PERSONNEL SHOULD MOUNT AND BALANCE TIRES.
- Property damage and serious or fatal injury can also result from improper tire mounting and inflation procedures which can cause the tire beads to break with explosive force during installation of the tire on the wheel rim. This can also occur when tire size is not properly matched to the wheel's rim. Serious injury or damage can also occur if wheel rim and tire bead are not properly lubricated prior to installation or maximum tire pressure is exceeded when seating the tire bead on the rim.
- Never drive on tires that have less than 2/32nds of an inch of tread remaining; replace tires as soon as the tread reaches the tread wear indicators molded into the tread grooves of the tire which reveal when the tread depth remaining is 2/32nds of an inch.
- Proper tire inflation is essential. Under-inflation produces flexing of sidewalls and builds up heat to the point that premature tire failure may occur. Over-inflation can cause the tire to be more susceptible to impact damage, but Do Not reduce pressure when tires are hot.
- Check air pressure at least monthly when tires are "cold" – a "cold" tire is one which has been stationary for a minimum of 2 hours or driven less than 2 miles. Use an accurate tire air pressure gauge.
- Never overload the tires. The maximum load capacity and maximum inflation pressure are molded into the sidewall of your tire. Overloading a tire will result in the build up of excessive heat which can lead to early tire failure. Overloading a tire will render a tire ineligible for warranty.
- Avoid damaging objects (potholes, glass, rocks, curbs, etc.), which may cause internal tire damage. Continued use of a tire that has suffered internal damage (which may not be visible externally) can lead to serious/dangerous tire failure.
- Inspection and the determination of the internal damage to a tire requires dismounting of the tire from the wheel and examination – all of which should be done only by a tire professional.
- Excessive speeds create heat buildup in a tire, leading to possible tire failure. "Excessive speed" is a speed that does not take into consideration the weight of the load/and or the condition of the road you are traveling on. Never travel above the legal posted limit and slow down to a proper speed accordingly.
- Properly load and distribute the weight of the load in your vehicle. Improper weight distribution can have adverse effects on the safety of the vehicle and the performance of the tires.

GARANTÍA LIMITADA DE LLANTAS MEDIANAS RADIALES PARA CAMIONES

Válida para llantas compradas en México a partir del 1 de enero de 2023

ELEGIBILIDAD

Esta garantía limitada ofrece dos beneficios separados de cobertura: (1) una garantía limitada con respecto a defectos de material, mano de obra o diseño; y (2) una garantía limitada de recauchutado de llantas radiales. Usted será elegible para los beneficios de esta garantía limitada si la llanta radial mediana Ironhead para camiones fue comprada a partir del 1 de enero de 2023 y usted es el propietario original de dicha llanta y cuenta con el número prescrito de identificación por el Departamento de Transporte (DOT), y ha estado instalada de manera continua en el vehículo en el cual se instaló originalmente; no se aplicarán exclusiones ni excepciones de garantía.

GARANTÍA LIMITADA CONTRA DEFECTOS

Una llanta radial mediana Ironhead para camiones cubierta por esta garantía limitada será reemplazada por una llanta Ironhead nueva comparable comercializada por un distribuidor Ironhead México sin cargo por dicha llanta si esta deja de funcionar debido a defectos de diseño, mano de obra o material durante el primer 10% de vida útil de rodada original (la rodada original menos 2/32") durante un máximo de cinco (5) años a partir de la fecha de compra original (si no cuenta con el comprobante de compra, se utilizará la fecha de manufactura para determinar la edad). Pudieran aplicarse tarifas y/o impuestos por concepto de montaje y balanceo de la llanta nueva de reemplazo; consulte al proveedor de servicio para cuestiones de detalles de costos.

Si las llantas radiales medianas Ironhead para camiones dejan de funcionar debido a defectos de diseño, mano de obra o material después del primer 10% de vida útil de rodada original, usted tendrá derecho a un subsidio de porcentaje prorrateado válido para el precio de compra de una llanta radial mediana Ironhead para camión, u otra llanta de marca comparable comercializada un distribuidor autorizado Ironhead México. La cantidad del subsidio se determina en base al porcentaje de la "vida útil" de rodada original restante al momento que la llanta se presenta para su ajuste. El porcentaje se aplica al precio de compra de la llanta nueva por reemplazo bajo garantía. Usted será responsable de pagar el precio de la llanta de reemplazo bajo garantía después de que se deduzca el subsidio de garantía correspondiente, más los cargos de montaje y balanceo de la llanta de reemplazo, así como tarifas y/o impuestos correspondientes. Una vez que se haya agotado la vida de rodada de la llanta radial mediana Ironhead para camiones, la cobertura y los beneficios de esta garantía limitada por cuestión de defectos de material y mano de obra se habrá agotado. Sin embargo, podría aplicar una garantía de recauchutado (consulte a continuación).

CÁLCULO DE VIDA ÚTIL DE RODADA RESTANTE

La "vida útil de rodada" restante de sus llantas radiales medianas Ironhead para camiones se calcula como un porcentaje de la profundidad de la rodada usable original de la llanta. Estas profundidades varían dependiendo del tamaño de la llanta. La rodada usable original no incluye el último 2/32" (1.6 milímetros) de profundidad de rodada ya que las llantas son inseguras para su uso y se deben cambiar para evitar accidentes o lesiones cuando la profundidad de rodada restante es de 2/32" o menos. Debido a que las llantas no siempre se desgastan uniformemente, la profundidad de la rodada podría variar dependiendo de dónde se mida la profundidad de la rodada de la llanta. Se utiliza la profundidad más baja de llanta para determinar la vida de rodada restante para propósitos de reemplazo por garantía.

GARANTÍA LIMITADA DE RECAUCHUTADO DE LLANTAS RADIALES

Usted tendrá derecho a un subsidio de garantía para recauchutado de llantas radiales de Sailun Tire Americas, el cual se aplicará al precio de compra de una llanta radial mediana Ironhead nueva para camiones, si su llanta radial mediana Ironhead para camiones no se puede recauchutar debido a defectos de diseño, mano de obra o material de la caja antes de que suceda lo siguiente: (a) la llanta ha sido recauchutada una vez previamente; o (b) han transcurrido cinco (5) años de la fecha de compra original (si no cuenta con comprobante de compra, se utilizará la fecha de manufactura de la llanta para determinar la edad). La cobertura de la garantía limitada de recauchutado de la envoltura de su llanta radial mediana Ironhead para camiones podría continuar más allá de vida útil de rodada de la llanta. Las llantas que se usan para servicio que no es en Carretera (como minería y tala de árboles) se excluyen y las llantas no se recuperan de acuerdo con esta garantía limitada de recauchutado de la caja radial. Sailun Tire Americas proporcionará los siguientes subsidios predeterminados para recauchutado de llantas radiales si se aplica esta garantía limitada:

TAMAÑO DE LA LLANTA	SUBSIDIO DE RECAUCHUTADO
215, 235/75R17.5	\$10.00
225, 245, 265/70R19.5	\$20.00
255, 275/70R22.5	\$45.00
10R22.5	\$25.00
11R22.5, 295/75R22.5	\$45.00
12R22.5	\$45.00
11R24.5	\$45.00
285/75R24.5	\$45.00
315/80R22.5	\$45.00
385/65R22.5	\$50.00
425, 445/65R22.5	\$50.00

EXCLUSIONES Y LIMITACIONES DE GARANTÍA

Lea cuidadosamente las exclusiones y limitaciones sobre la vigencia de la garantía limitada descritas en esta y otras secciones, ya que estas determinan si usted tiene derecho a un reemplazo por garantía o subsidio de reemplazo por garantía. La garantía limitada de la llanta mediana radial Ironhead para camiones que usted adquirió no son válidas si la llanta falló debido a uno de los siguientes:

- Las llantas se instalaron en un vehículo registrado o utilizado normalmente fuera de México
- La llanta se transfirió a otro vehículo después de su instalación original.
- La llanta está marcada como "defectuosa" o "NA", o el número moldeado de DOT ha sido removido o desfigurado.
- La llanta se reparó solamente con un tapón auto-vulcanizador, con reparaciones de sección inadecuadas, o de manera que no cumpla con las normas de la Asociación de Fabricantes de Caucho.
- La llanta falló debido a riesgos del camino, baches o daños por colisión.
- Vandalismo, robo, uso fuera del camino, almacenamiento indebido por largo plazo, u otro tipo de abuso.
- Procedimientos o aplicaciones de montaje indebidos.
- Sobreinflado o inflado insuficiente, o no mantener la presión de aire adecuada de la llanta.
- Agregar líquidos, sólidos o gases (que no sean aire, nitrógeno o dióxido de carbono), tal como selladores o materiales de balanceo.
- Grietas por ozono o el clima, o inspección cuatro (4) años después de la fecha de compra, o si no cuenta con el comprobante, cuatro (4) años después de la fecha serial del DOT.
- Fallas mecánicas, alineación inadecuada, fallas en los amortiguadores y frenos.
- El rin sobre el cual está montada la llanta está defectuoso o falla.
- Llantas con "desgaste irregular" (el cual se define como diferencias de profundidad de las ranuras de la rodada de 2/32" o más en la misma llanta).

NOTA: ESTA GARANTÍA LE PROPORCIONA DERECHOS ESPECÍFICOS, LOS CUALES VARIAN DE UN ESTADO AL OTRO. ALGUNOS ESTADOS NO PERMITEN LA EXCLUSIÓN O LIMITACIÓN DE DAÑOS INCIDENTALES O CONSECUENCIALES, O CUÁNTO TIEMPO PODRÍA DURAR UNA GARANTÍA IMPLÍCITA, ASÍ QUE ALGUNAS LIMITACIONES O EXCLUSIONES EN EL PRESENTE PODRÍAN NO SER VÁLIDAS PARA USTED. SIN EMBARGO, EN LA MEDIDA DE LO PERMITIDO POR LAS LEYES DE SU ESTADO, SAILUN TIRE AMERICAS RENUNCIA A TODAS LAS GARANTÍAS EXPRESAS O IMPLÍCITAS QUE NO SEAN LAS GARANTÍAS ESTABLECIDAS EN LA PRESENTE GARANTÍA LIMITADA, INCLUYENDO, MAS NO LIMITADO A, LAS GARANTÍAS IMPLÍCITAS DE COMERCIABILIDAD E IDONEIDAD PARA UN OBJETIVO EN PARTICULAR. TODA GARANTÍA IMPLÍCITA DE COMERCIABILIDAD, IDONEIDAD PARA UN PROPÓSITO ESPECÍFICO, U OTRO, ESTÁ LIMITADA EN CUANTO A DURACIÓN Y CADUCA CUANDO SE CONSUME LA VIDA DE RODADA DE LA LLANTA, COMO SE ESPECIFICA EN ESTA GARANTÍA LIMITADA. EN LA MEDIDA QUE LO PERMITAN LAS LEYES, ESTA GARANTÍA NO CUBRE Y EXCLUYE EXPRESAMENTE TODA COBERTURA O RESPONSABILIDAD POR DAÑOS PUNITIVOS, PÉRDIDA DE TIEMPO, MOLESTIA, PÉRDIDA DEL USO DE SU VEHÍCULO O LLANTA, NI OTRO DAÑOS INCIDENTALES O CONSECUENCIALES. ESTA ES LA ÚNICA GARANTÍA VÁLIDA EN LAS LLANTAS MEDIANAS RADIALES IRONHEAD PARA CAMIONES QUE USTED ADQUIERA, Y SUSTITUYE LOS TÉRMINOS DE CUALQUIER OTRA GARANTÍA ANTERIOR. EL CONTENIDO DE ESTA GARANTÍA LIMITADA NO ESTÁ DISEÑADO PARA INDICAR QUE LAS LLANTAS NO PUEDEN FALLAR. SAILUN TIRE AMERICAS NO ASUME, NO EXTIENDE, Y NO AUTORIZA A OTRA PERSONA, O ENTIDAD, A QUE ASUMAN O EXTIENDAN, A SU NOMBRE, NINGUNA OTRA OBLIGACIÓN DE GARANTÍA, NI OTRA DIFERENTE.

Esta garantía limitada es la garantía absoluta otorgada por Sailun Tire Americas; la obligación de Sailun Tire Americas está establecida en la presente. Nadie tiene la autoridad para suponer, sugerir, acordar, representar, garantizar o prometer lo contrario a los términos establecidos en la presente Garantía limitada.



OBLIGACIONES DEL PROPIETARIO

Para realizar un reclamo bajo la presente Garantía limitada, usted deberá presentar la llanta bajo garantía en un distribuidor autorizado de llantas medianas radiales Ironhead para camiones para su ajuste junto con los siguientes elementos: comprobante de compra que demuestre que usted compró la llanta y el vehículo en el cual se instaló originalmente la llanta. La factura original cuando compró la llanta debe contar con dicha información. Usted será responsable del pago de productos adicionales, servicios, o actualizaciones, incluyendo las tarifas e impuestos relacionados al mismo que usted solicite y que no estén cubiertos bajo la garantía limitada.

PROCEDIMIENTO DE AJUSTE

Envíe un correo electrónico a Sailun Tire Americas para preguntas o información relacionada con la garantía a: info@sailuntires.com. Nuestro Especialista de garantías confirmará la llanta Ironhead y tratará el asunto de la llanta con usted. Ellos encontrarán al distribuidor de neumáticos medios radiales Ironhead para camionetas más cercano a usted, a quien puede llevar su neumático medio radial Ironhead para cualquier inspección y ajuste de garantía correspondiente.

Sailun Tire Americas trabajará con el distribuidor para proporcionar una llanta mediana radial Ironhead para camiones de reemplazo, o una llanta comparable, de manera eficiente.

INFORMACIÓN IMPORTANTE DE SEGURIDAD

Cualquier llanta, sin importar la calidad de su construcción, podría fallar debido a una instalación indebida, por cuestiones de mantenimiento o servicio, generando riesgos de daños a la propiedad y/o lesiones graves o mortales. Para ayudarlo a mantenerse seguro, a continuación se indica una lista no exhaustiva de prácticas que debe llevar a cabo:

- SOLO PERSONAL PROFESIONAL CAPACITADO DEBERÁ MONTAR Y BALANCEAR SUS LLANTAS.
- Los daños a la propiedad y lesiones graves o mortales también pueden presentarse a causa de procedimientos de montaje o inflación indebidos, los cuales pueden provocar que las venas de la llanta se revienten con fuerza explosiva durante la instalación de la llanta en el rin. Esto también puede suceder cuando la llanta utilizada no es del tamaño adecuado al rin utilizado. También pueden presentarse lesiones graves o daños si el rin y vena de la llanta no se lubrican adecuadamente antes de su instalación, o si se excede la presión máxima de aire de la llanta cuando se asienta la vena de la llanta en el rin.
- Nunca maneje con llantas que cuenten con menos de 2/32" de Vida de rodada útil; cambie la llantas cuando la rodada llegue a los indicadores de desgaste moldeados en las ranuras de las llantas, los cuales revelan cuando la profundidad restante de la rodada es de 2/32".
- El inflado adecuado de la llanta es fundamental. Si la llanta está inflada de menos, se flexionarán las paredes laterales de llanta y se acumulará calor, lo que puede provocar fallas prematuras a la llanta. Sin embargo, el sobreinflado puede provocar que la llanta sea más susceptible a daños por impacto. NO reduzca la presión cuando las llantas estén calientes.
- Revise la presión de aire de las llantas cuando estas estén frías (es decir, la llanta deberá estar estacionaria durante un mínimo de 2 horas, o se ha manejado menos de 2 millas). Utilice un calibrador de presión de aire preciso.
- Nunca sobrecargue las llantas. La capacidad máxima de carga y presión máxima de inflado están moldeados en la pared lateral de sus llantas. La sobrecarga de la llanta provocará un acumulamiento excesivo de calor, el cual puede generar fallas prematuras de la llanta. La sobrecarga de las llantas puede hacer que esta no sea apta para la garantía.
- Evite objetos perjudiciales (baches, vidrios, piedras, banquetas, etc.), los cuales pueden provocar daños internos a la llanta. El uso continuo de una llanta que ha sufrido daños internos (los cuales podrían no ser visibles externamente) puede generar fallas graves/peligrosas a la llanta.
- La inspección y determinación del daño interno a la llanta requiere desmontar la llanta, así como la llanta del rin, para examinarla; lo anterior deberá realizarlo únicamente un profesional de las llantas.
- La velocidad excesiva puede acumular calor en las llantas, y puede provocar daños a las llantas. La "velocidad excesiva" es aquella que toma en consideración el peso de la carga y/o la condición del camino en el cual transita. Nunca exceda el límite de velocidad anunciado y baje la velocidad a una que sea adecuada.
- Cargue y distribuya el peso de la carga en su vehículo adecuadamente. La distribución inadecuada del peso puede tener efectos adversos a la seguridad de su vehículo y rendimiento de las llantas.



IRONHEAD



V6.23MX